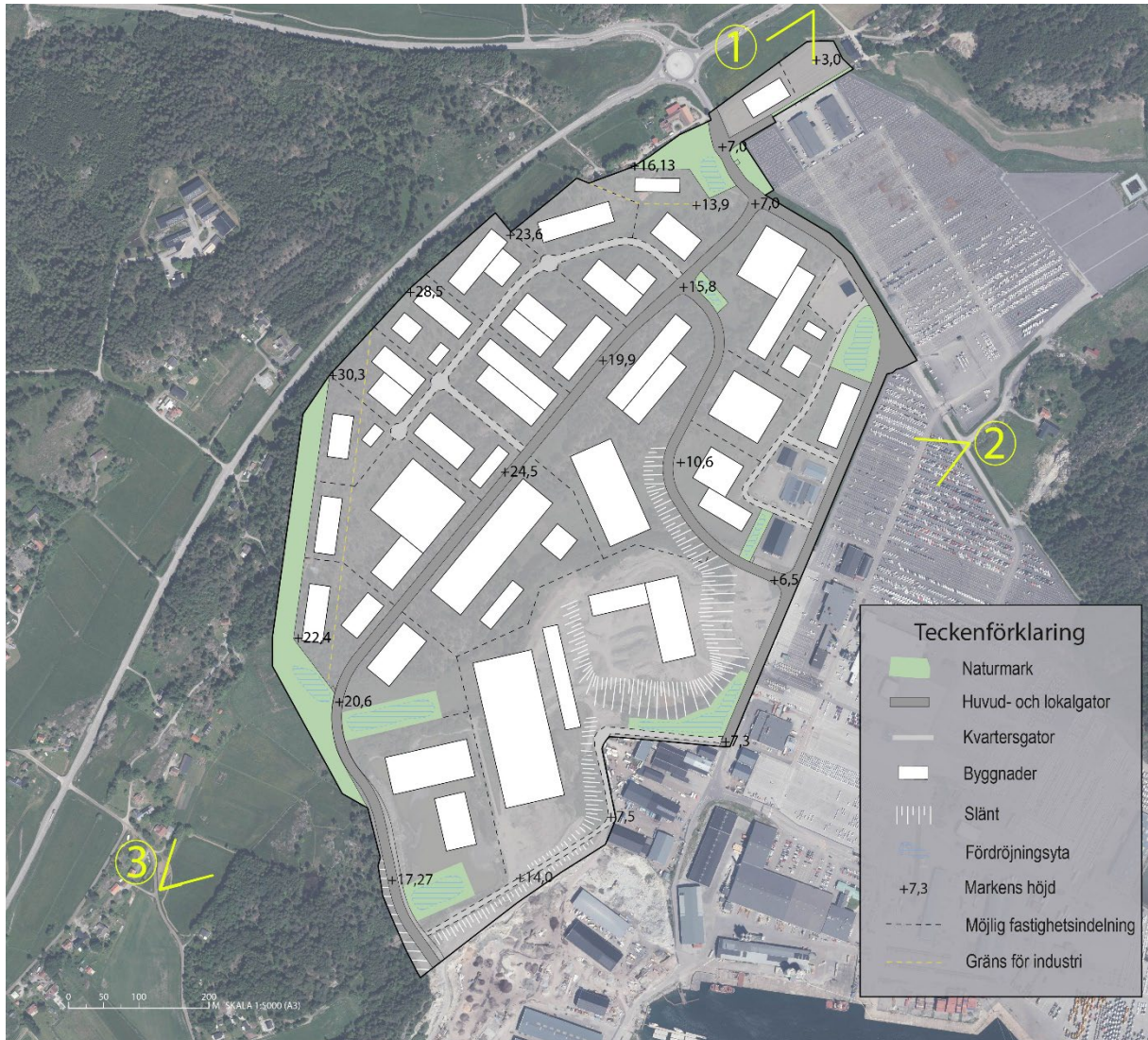


Landskapsvyer

Fotomontagen är framtagna för att visa påverkan på landskapsbilden efter exploateringen av planområdet. Byggnaderna som visas i fotomontagen är illustrerade i illustrationsplanen nedan. Illustrationsplanen och fotomontagen visar ett av många möjliga alternativ för hur detaljplanen kan utnyttjas. Det finns många alternativa utförande av kvartersgator, fastigheter, byggnader och markens nivåer. Efterfrågan på fastighetstorlek och byggnader kommer styra den slutliga utformningen av planområdet. Fotomontagen redovisar högsta tillåtna nockhöjd.



Fotomontage redovisas från tre olika vyer (1-3) utifrån illustrationsplanen ovan, som redovisar ett av många alternativ till utformning.

Vy 1: Från väg 169, öster om Vallhamns-cirkulationen.



Vy 2: Från hamnområdet.



Vy 3: Från sydväst om planområdet



Vy från östra sidan Svanvikskile (Hakenäset)

