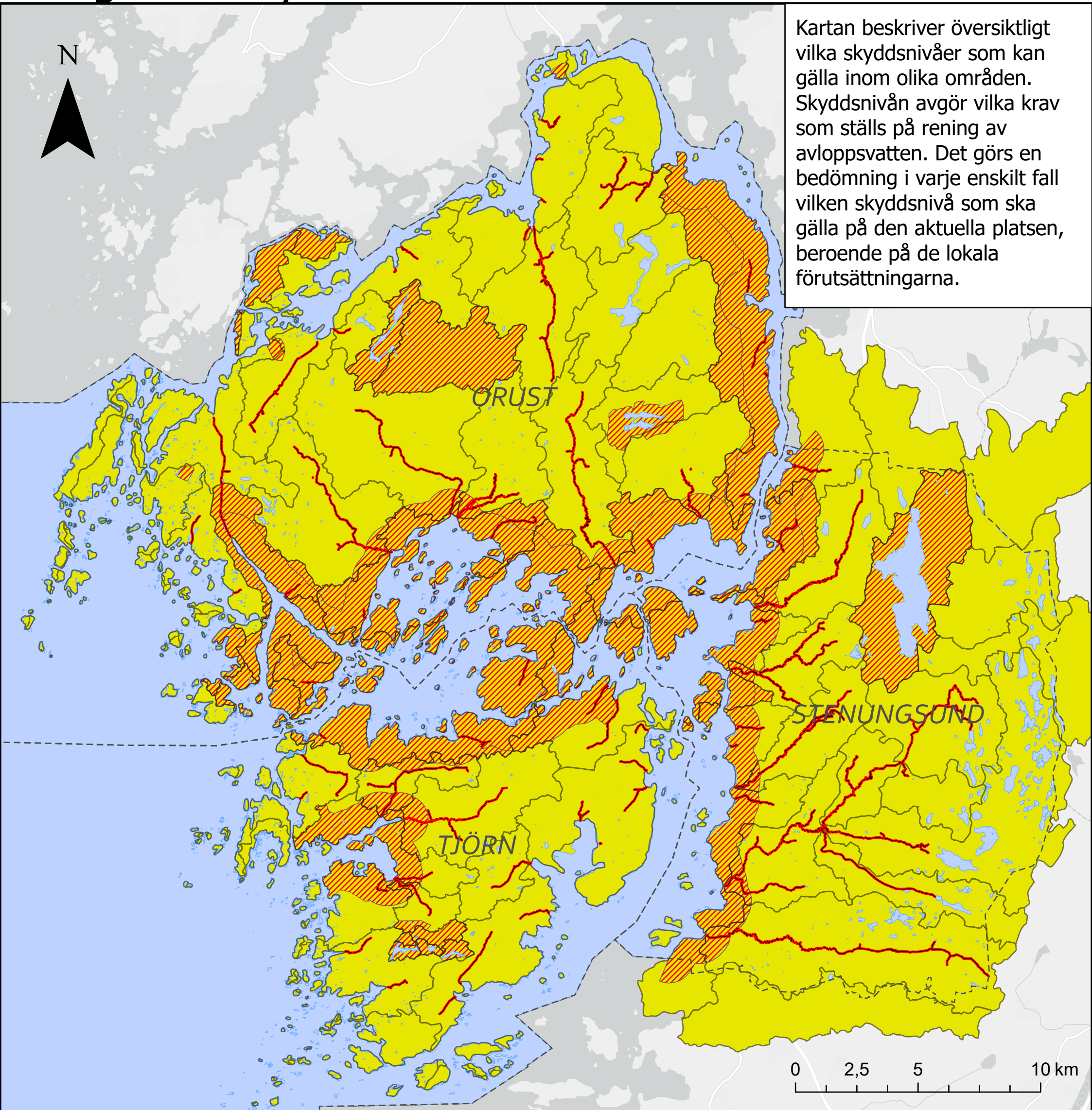


Bilaga 1 - Skyddsnivåer



Teckenförklaring

 Hög skyddsnivå

Hög skyddsnivå för miljöskydd och hälsoskydd gäller generellt i alla tre kommuner.

 Särskild skyddsnivå

I områden som är extra känsliga kan det krävas särskild skyddsnivå, en skyddsnivå med högre krav på rening av avloppsvatten. Extra känsliga områden kan exempelvis vara Natura 2000-områden, vattenskyddsområden eller områden där den ekologiska statusen bedöms vara sämre än god. Extra känsliga ur hälsoskyddssynpunkt är områden där det finns enskilda vattentäkter, badplatser eller musselodlingar.

 Vattendrag

Exempel på känsliga vattendrag är sådana som mynnar i vattenområden vilka ingår i Natura 2000-områden, vattenområden med mindre god ekologisk status eller lax-, öring- och/eller ålförande vattendrag.