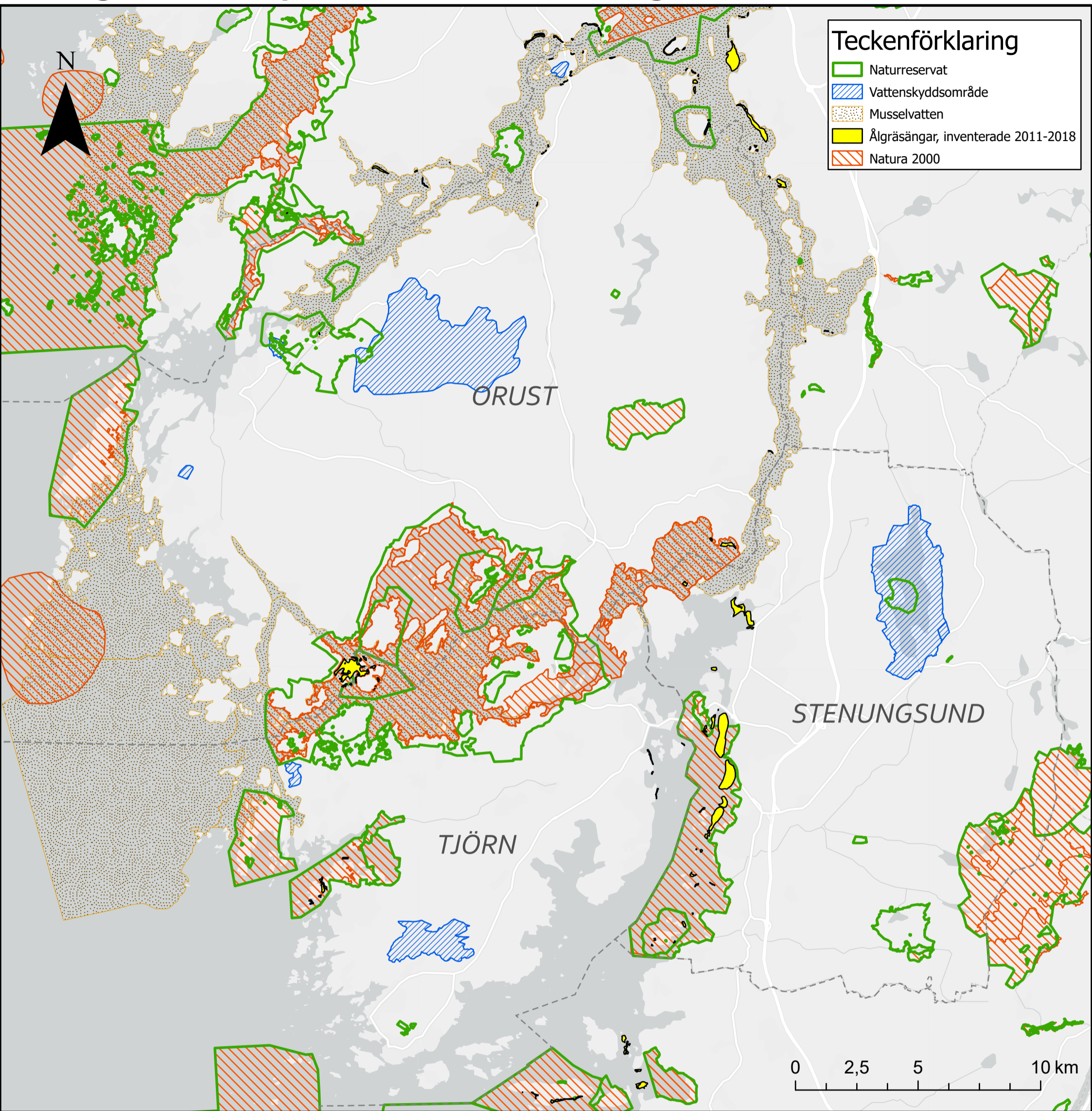


Bilaga 3 - Skyddade och känsliga områden



Naturreservat och Natura 2000-områden är skyddade enligt miljöbalken. Inskränkningar i rätten att använda mark- och vattenområden fastställs i föreskrifter och bevarandeplaner för området. Syftet kan vara att bevara biologisk mångfald, skydda värdefulla naturmiljöer eller tillgodose behov av områden för friluftslivet. Beroende på syftet kan hänsyn behöva tas vid bedömningen av lämpliga avloppslösningar.

Vattenskyddsområden för vattentäkter avser att säkra tillgången på dricksvatten för ett större antal människor. Vid bedömningen av lämpliga tekniska lösningar för avloppsrening behöver hänsyn tas till intilliggande vattentäkter eftersom utsläpp från avlopp kan påverka dricksvattenkvaliteten.

Inom STO-området finns det skyddade vattenområden med miljökvalitetsnormer för fisk- och musselvatten. Syftet med dessa skyddade områden är att skydda eller förbättra kvaliteten på de vatten där fiskar lever eller skulle kunna leva samt trygga kvaliteten på de musslor och snäckor som odlas för konsumtion i kust- och havsvatten.

Lax- öring- och/eller ålförande vattendrag, ålgräsängar och grunda havsvikar är exempel på områden som är känsliga för utsläpp av avloppsvatten där det kan vara aktuellt med högre krav på rening. Det saknas idag heltäckande kartor över ålgräsutbredningen i STO-området så en bedömning behöver göras i varje enskilt fall.